



IEP Explained

El IEP Explicado

3/7/24 & 3/14/24

Yesenia Chavez Galvan & Adriana Briceño

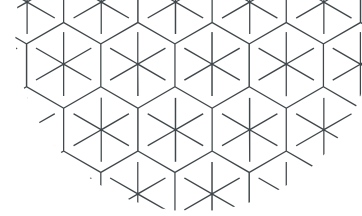
What is this training about?

De que se trata esta presentación?

A detailed explanation of the Individualized Education Plan (IEP) process, including looking at your child's IEP, and what your child's special education journey may look like throughout the years.

Una explicación detallada del proceso del programa educativo individualizado (IEP), incluyendo viendo el IEP de su hijo/a, y como seguirá la trayectoria de su hijo/a en educación especial en el futuro.

Agenda



01
Introductions
Introducciones

02
Activity
Actividad

03
IEP Outlined
IEP Descrito

04
IEP Timeline
Cronología del IEP

05
**Parent Questions &
Collaboration**
**Preguntas y colaboración
entre padres**



IEP Meeting Process/ El proceso de las reuniones del IEP

- When your child receives special education services, mandatory annual and triennial meetings must be held
 - Annually – every year, once a year
 - Triennially – once every three years
- Cuando un estudiante recibe servicios de educación especial tenemos reuniones anuales y trienales
 - Anualmente: una vez al año
 - Trienal: una vez cada tres años



IEP Meeting Process CONTINUED/ El proceso de las reuniones del IEP CONTINUADO



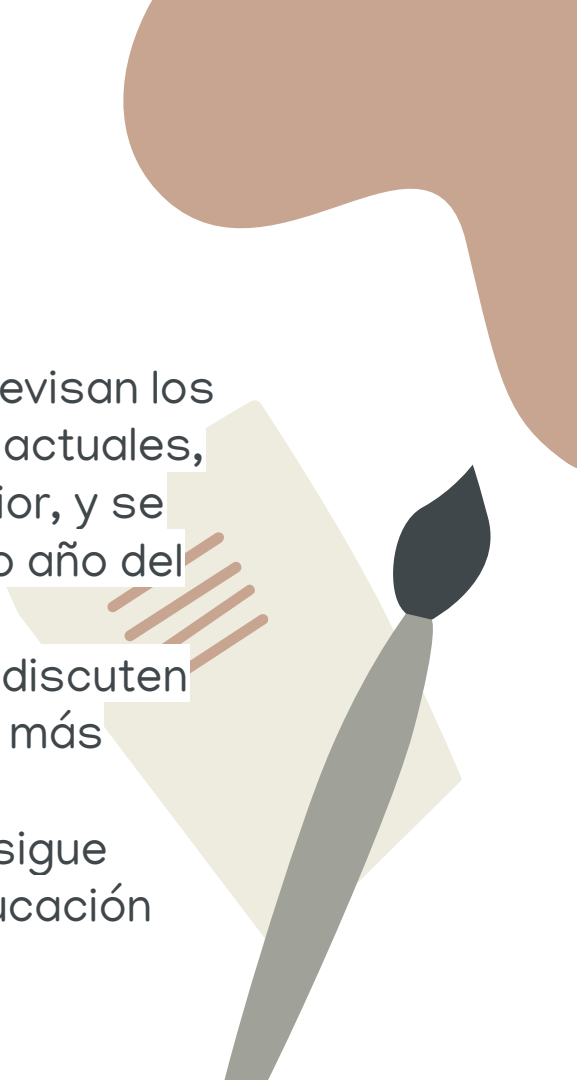
- During **annual** IEP meetings, academic and behavior present levels are reviewed, progress on last year's goals is reviewed, and new goals for the upcoming IEP year are proposed
- During **triennial** IEP meetings, the same things are discussed as in the annual meeting, with the addition of review of evaluation reports, and the determination of continued eligibility and need for special education



IEP Meeting Process CONTINUED/ El proceso de las reuniones del IEP CONTINUADO



- Durante las reuniones anuales del IEP, se revisan los niveles académicos y de comportamiento actuales, los avances en los objetivos del año anterior, y se proponen nuevos objetivos para el próximo año del IEP.
- Durante las reuniones trienales del IEP, se discuten las mismas cosas que en la reunión anual, más aparte se presentan los resultados de las evaluaciones para determinar si su hijo/a sigue calificando y necesitando servicios de educación especial





Let's find your child's annual and triennial dates

EL DORADO COUNTY CHARTER SELPA IEP AT A GLANCE

Confidential - For Teacher Use, Not a Student Record

- Look at the top of the IEP at a Glance page for your child
- Find: *Next Annual Plan Review*
- Find: *Next Eligibility Evaluation*
 - This is the triennial date



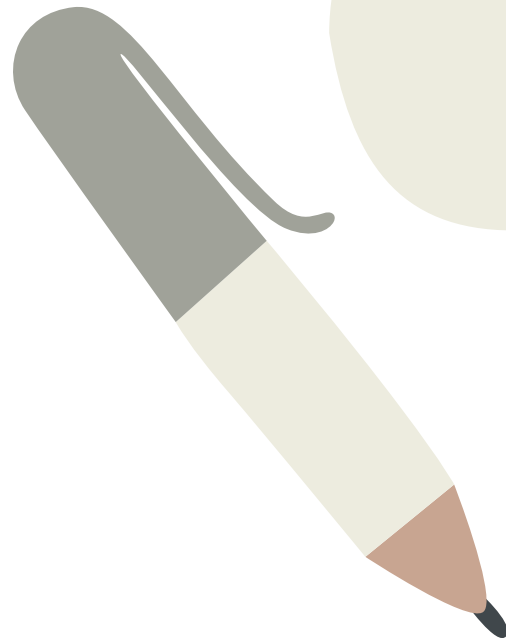


Hay que encontrar las fechas anuales y trienales de su hijo

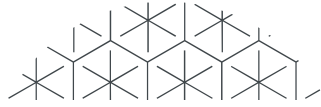
EL DORADO COUNTY CHARTER SELPA IEP AT A GLANCE

Confidential - For Teacher Use, Not a Student Record

- Mire hacia el principio de la página del IEP at a Glance (simple vista al IEP)
- Encuentre: *Next Annual Plan Review*
- Encuentre: *Next Eligibility Evaluation*
 - Esta es la fecha del IEP trienal



Something to note -



- A parent can call for an IEP meeting at *any time* they feel needed.
- Any public school you take your student's IEP to must offer the stated accommodations



Services

- Your child receives *Academic* services through their IEP
- Some students also receive other specialized services through related service providers



Servicios

- Su hijo/a recibe servicios *académicos* a través de su IEP
- Algunos estudiantes también reciben otros servicios especializados a través de proveedores de servicios relacionados

Related Services

- Adaptive Physical Education
- Speech-language pathology and audiology services (Assistive Technology/AT devices)
- Interpreting services
- Psychological services
- Counseling services
- Physical and Occupational therapy (OT)
- School Nurse services
- Social Work services in schools
- Parent counseling and training

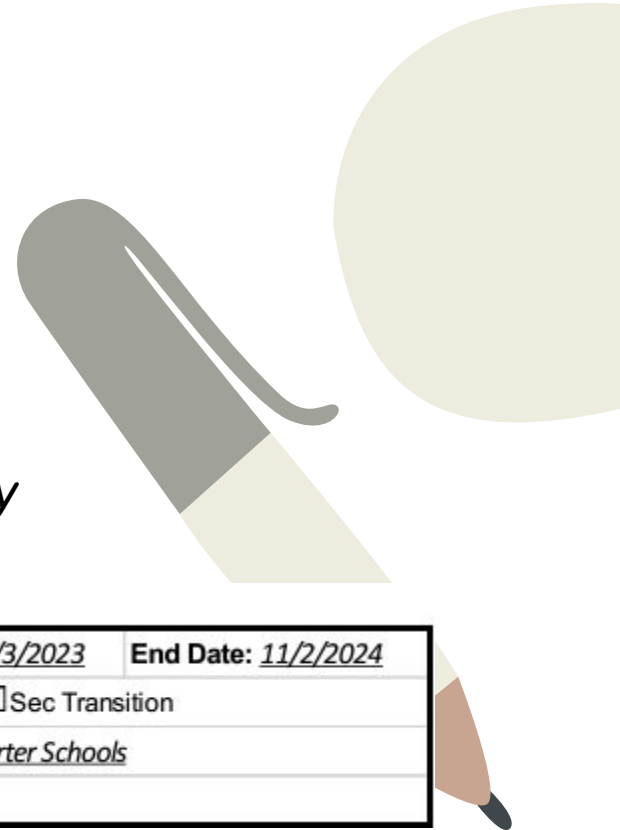
Servicios relacionados

- Educación Física Adaptativa
- Patología de lenguaje y habla y servicios de audiología (tecnología de asistencia/dispositivos de tecnología asistencial)
- Servicios de interpretación
- Servicios psicológicos
- Servicios de consejería
- Terapia ocupacional (OT) y terapia física
- Servicios de enfermería escolar
- Servicios de trabajo social en las escuelas
- Entrenamiento y consejería para padres



What services does your child receive?

- Look towards the end of your child's IEP at a Glance
- Find: *Special Education and Related Services*
- Find the *Service* being provided
- Look at the *Duration/Frequency*



Special Education and Related Services

Service: <u>Specialized Academic Instruction</u>	Start Date: <u>11/3/2023</u>	End Date: <u>11/2/2024</u>
Provider: <u>District of Service</u>	<input checked="" type="checkbox"/> Ind <input checked="" type="checkbox"/> Grp <input type="checkbox"/> Sec Transition	
Duration/Freq: <u>30 min x 4</u> Totaling: <u>120 min</u> served <u>Weekly</u>	Location: <u>Charter Schools</u>	
Comments: <u>Services will be provided by pull-out instruction and push-in instruction as needed.</u>		

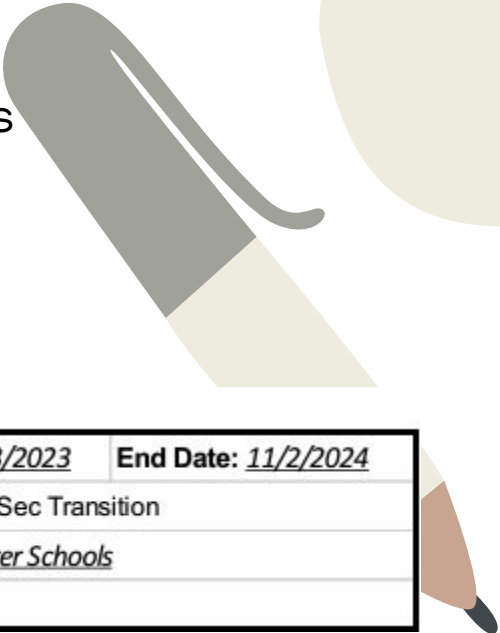


Cuales servicios recibe su hijo/a?

- Mire hacia el fin del IEP at a Glance
- Encuentre: *Special Education and Related Services*
- Encuentre el *servicio (Service)* o los servicios que el estudiante recibe
- Note: *Duration/Frequency, o duración/frecuencia*

Special Education and Related Services

Service: <i>Specialized Academic Instruction</i>	Start Date: <i>11/3/2023</i>	End Date: <i>11/2/2024</i>
Provider: <i>District of Service</i>	<input checked="" type="checkbox"/> Ind <input checked="" type="checkbox"/> Grp <input type="checkbox"/> Sec Transition	
Duration/Freq: <i>30 min x 4 Totaling: 120 min served Weekly</i>	Location: <i>Charter Schools</i>	
Comments: <i>Services will be provided by pull-out instruction and push-in instruction as needed.</i>		



Accommodations/Apoyos

- Many students receive supports called accommodations
- There are *general* accommodations and *testing* accommodations
- *General* accommodations are offered at all times while your student is on campus at Language Academy
- *Testing* accommodations are generally aligned with general accommodations, but are specifically assigned for each test
 - For example: ELPAC, MAP, and state testing



Accommodations/Apoyos

- Muchos estudiantes reciben apoyos llamados *accommodations*, o *acomodaciones*
- Hay acomodaciones *generales (general)* y acomodaciones para *exámenes (testing)*
- Apoyos *generales* son ofrecidos a todos momentos que su estudiante esté presente en la escuela
- Las acomodaciones para los exámenes se ajustan generalmente a los apoyos generales, pero se asignan específicamente a través de cada examen
 - Por ejemplo: ELPAC, MAP, y exámenes estatales







What are your student's general accommodations?

- Look for *SUPPLEMENTARY AIDS & SERVICES*
- These are the accommodations your student is offered at all times while on campus

SUPPLEMENTARY AIDS & SERVICES AND OTHER SUPPORTS FOR SCHOOL PERSONNEL, OR FOR STUDENT, OR ON BEHALF OF THE STUDENT

Program Accommodations	Start Date	End Date	Location
Speech-to-Text Speech-to-text	11/18/2022	11/17/2023	Language Academy of Sacramento
Text-to-Speech/Read-Aloud Text-to-Speech (Reading Passages)	11/18/2022	11/17/2023	Language Academy of Sacramento
Multiple or frequent breaks	11/18/2022	11/17/2023	Language Academy of Sacramento
Separate setting with minimal distractions for any testing, flexible seating for instruction and testing	11/18/2022	11/17/2023	Language Academy of Sacramento
Scribe	11/3/2023		Language Academy of Sacramento






Cuales son las acomodaciones generales de su estudiante?

- Encuentre *SUPPLEMENTARY AIDS & SERVICES*
- Estas son las acomodaciones o apoyos que son ofrecidos a su estudiante todo el tiempo mientras están en la escuela

SUPPLEMENTARY AIDS & SERVICES AND OTHER SUPPORTS FOR SCHOOL PERSONNEL, OR FOR STUDENT, OR ON BEHALF OF THE STUDENT

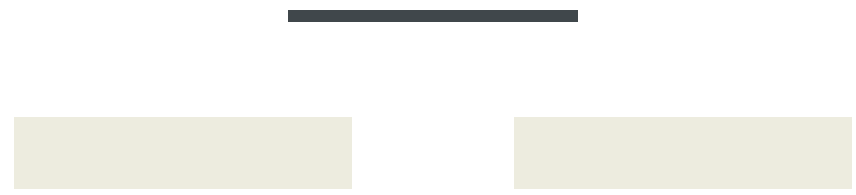
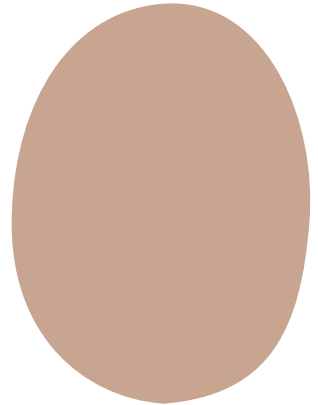
Program Accommodations	Start Date	End Date	Location
Speech-to-Text Speech-to-text	11/18/2022	11/17/2023	Language Academy of Sacramento
Text-to-Speech/Read-Aloud Text-to-Speech (Reading Passages)	11/18/2022	11/17/2023	Language Academy of Sacramento
Multiple or frequent breaks	11/18/2022	11/17/2023	Language Academy of Sacramento
Separate setting with minimal distractions for any testing, flexible seating for instruction and testing	11/18/2022	11/17/2023	Language Academy of Sacramento
Scribe	11/3/2023		Language Academy of Sacramento





IEP Timeline

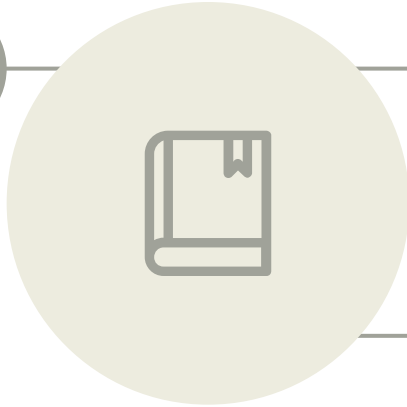
Cronograma de IEP



Elementary School (K-5)

Schedule

Students are assigned to one teacher in one general education classroom



IEP Services

Students are provided specialized support through pull-out instruction and push-in as needed

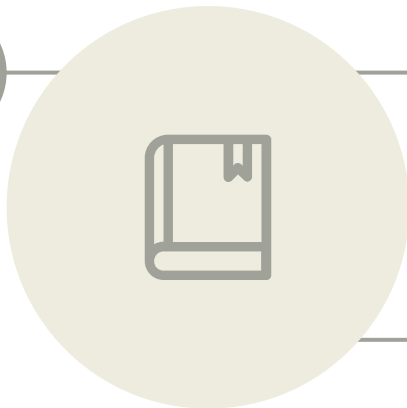
Transition to middle school

Communication with the middle school (MS) case manager and having the student meet the MS case manager meet prior to the school year ending

Escuela primaria (K-5)

Horario

Los estudiantes son asignados a un maestro/a en un salón de educación general.



Servicios del IEP

Los alumnos reciben apoyo especializado dentro y fuera de su salón general según sea necesario.

Transición a la secundaria

Comunicación con la maestra de educación especial de secundaria y reunión con el estudiante y la maestra antes del fin del año escolar.

Middle School (6-8)

Class Schedule

8:00–8:20 Advisory

8:20–9:45 SLA/ELA

9:55–11:20 History/Science

11:20–12:45 Math

12:45–1:30 Lunch

1:35–2:30 SAI/Study Skills



IEP Services

Provided during–

- SAI/Study Skills class
- GE classes

Transition to high school

- Letting the case manager know what high school students will attend
- Transfer of IEP

Escuela intermedia (6-8)

Horario

8:00–8:20 Asesoría

8:20–9:45 SLA/ELA

9:55–11:20 Historia/Ciencia

11:20–12:45 Matemáticas

12:45–1:30 Almuerzo

1:35–2:30 SAI/Study Skills



Servicios de IEP

Durante:

- Clase de SAI/Study Skills
- Clases de educación general

Transición a escuela secundaria

- Informar al administrador de casos a qué escuelas de secundaria asistirán
- Transferencia de IEP

High School (9-12)

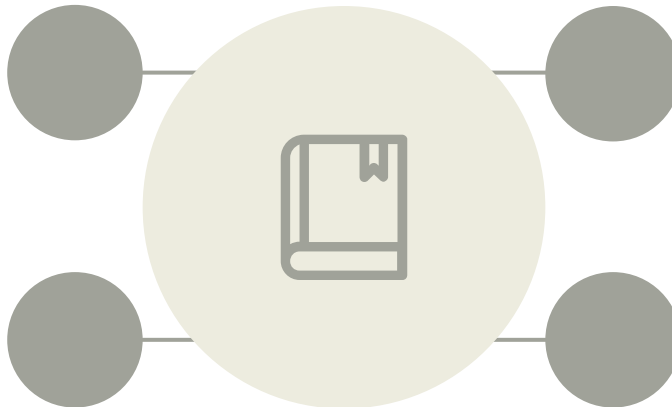
Diploma vs. Certificate

Diploma: Students are eligible if they pass grade-level English, math, social studies, science and other classes.

Certificate: Unlike a diploma, the requirements are often flexible and can be tied to a student's IEP goals.

Age of majority

At the age of 17, the case manager informs the parents and students of transfer of rights at the age of 18.



Transition plan

- Starts at the age of 16
- New page on IEP
- IEP goal(s)
- Transition services
 - Workability I
 - Transition partnership program

Transition to adulthood

- Four-year universities
- Two-year colleges
- Vocational-Technical Schools and Programs
- Life Skills Programs

Escuela secundaria (9-12)

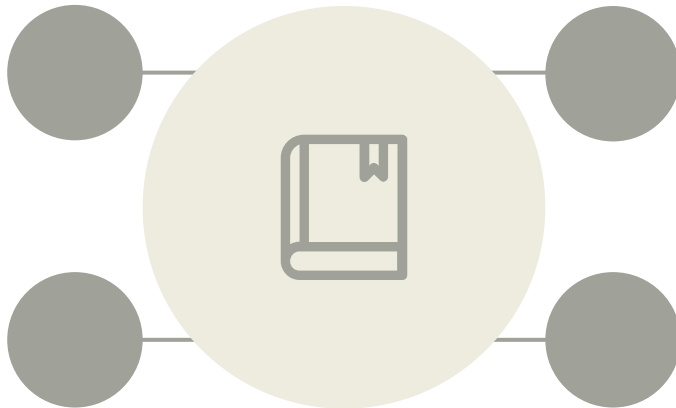
Diploma vs. Certificado

Diploma: Los estudiantes son elegibles si aprueban las clases de inglés, matemáticas, estudios sociales, ciencias y otras clases de su nivel de grado.

Certificado: a diferencia de un diploma, los requisitos suelen ser flexibles y pueden vincularse a los objetivos del IEP del estudiante.

Mayoría de edad

A los 17 años, el administrador del caso informa a los padres y estudiantes de la transferencia de derechos a los 18 años.



Plan de transición

- Comienza a los 16 años.
- Nueva página sobre IEP
- Meta(s) del IEP
- Servicios de transición
 - Trabajabilidad I
 - Programa de asociación de transición

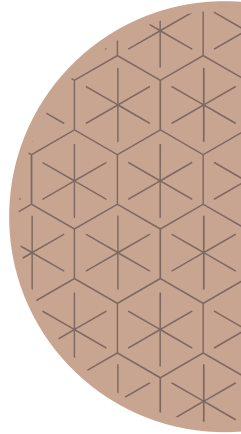
Transition to adulthood

- Universidades de cuatro años
- Universidades de dos años
- Escuelas y programas vocacionales-técnicos
- Programas de habilidades para la vida

Transition Planning

Transition planning is a process to help students with an Individualized Education Program (IEP) decide what they want to do after high school. It also helps them figure out how to get there. The purpose is to help teens prepare to be independent young adults.

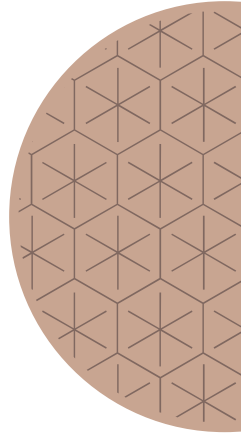
IEP transition planning is more than just a hopeful exercise or brainstorming session. During planning, teens work on specific goals. They get services and do activities to help achieve these goals.



Plan de transición


El plan de la transición es un proceso para ayudar a los estudiantes con un Programa de Educación Individualizado a decidir qué quieren hacer después de la escuela preparatoria. También les ayuda a descubrir cómo llegar allí. El propósito es ayudar a los adolescentes a prepararse para ser adultos jóvenes independientes.

La planificación de la transición del IEP es más que un simple ejercicio esperanzador o una sesión de lluvia de ideas. Durante la planificación, los adolescentes trabajan en objetivos específicos. Reciben servicios y realizan actividades para ayudar a lograr estos objetivos.





General Questions? ¿Preguntas Generales?



Please save your specific questions about your student at the end. We can individually talk to you.

Favor de guardar preguntas específicas a su estudiante al final. Podemos hablar individualmente con usted.

